

Success Story

Der «Service Champion» als Datenanalyse-Plattform für einen klaren Durchblick in Ihrem Geschäft und realisierte Schnittstellen

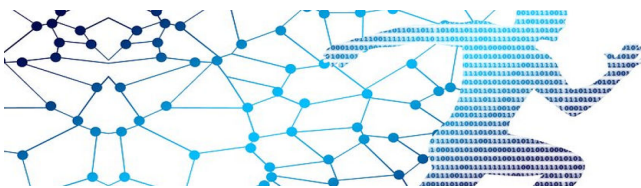
- Analysieren der Ausgangslage und Beratung für die optimale Lösung
- Einbinden des «Service Champions» für Datenmigration und Schnittstellenlösungen
- Erstellen von interaktiven Reportings für Effizienz- und Qualitätsmanagement

„acc solutions hat mit dem «Service Champion» eine digitale und integrierte Datenanalyse-Plattform gebaut. Aus alltäglichen Prozessen können einfach Informationen für Effizienz- und Qualitätssteigerungen gewonnen werden. «Data to Information to Knowledge» lautet der Prozess & Schlüssel zum Erfolg!“

Adrian Meyer, CTO acc solutions AG

Wettbewerbsvorteile durch aussagekräftige Datenanalysen

Datenanalyse-Plattformen bilden das Fundament für erfolgreiche Unternehmensentwicklung. Sie harmonisieren Daten aus verschiedenen IT-Systemen und ermöglichen unternehmensweite, vollumfängliche Analysen. Die Ansprüche an Unternehmensentscheide steigen mit der einhergehenden Digitalisierung von Prozessen und Tätigkeiten. Damit Daten wertvolle und verwertbare Informationen generieren, müssen sie neben den laufenden operativen Systemen gesammelt und aufbereitet werden. Sollen grosse Datenmengen über längere Zeiträume hinweg archiviert und ausgewertet werden, ist eine Datenanalyse-Plattform ähnlich eines Data-Warehouses «DWH» unabdingbar.



Der «Service Champion» als Datenanalyse-Plattform

Der «Service Champion» lässt sich ganz einfach in aktuelle IT-Landschaften von Unternehmen integrieren, egal welche Systeme für das operative Geschäft verwendet werden. Bereits vorhandene Systeme werden durch die «Service Champion» Integration als Datenanalyse-Plattform gestärkt. Das Team von acc solutions versteht Abhängigkeiten und Zusammenhänge abteilungsübergreifend und fördert die Vision eines umfassenden Qualitätsmanagements und Reportings.

Folgende Herausforderungen gibt es bei der «Service Champion» Einführung als Datenanalyse-Plattform zu meistern:

- Die Schnittstellen/API-Dokumentationen müssen korrekt und vollständig sein.
- Die Daten aus den verschiedenen IT-Systemen müssen auf der Plattform harmonisiert und bereinigt werden.
- Die Definition der erfolgsrelevanten Informationen für Businessentscheide sollen iterativ erarbeitet werden.
- Die Darstellungsform der Informationen muss mit dem Kunden abgesprochen werden, mit dem Ziel bei jeder Iteration mehr Wissen zu generieren.

«Durch die enge Zusammenarbeit mit acc solutions wird die Belegschaft in den Swisscom Shops nach Tages- und Uhrzeit sowie Standort genau geplant. Weitere strategische Entscheide fliessen in die Shop Planung ein. So reduzieren wir Kundenwartezeiten und die Shop-Mitarbeiter werden gezielter und effektiver eingesetzt.»

*Nicole Hardegger
Strategie Planung Shops, Swisscom Schweiz AG*

Der Nutzen des «Service Champion» als Datenanalyse-Plattform. Mit dem «Service Champion»...

1. Vertiefung von Wissen

... wird das Qualitätsmanagement verbessert. Neue KPI's definieren und erweitern ist einfach möglich.

2. Effizienz durch Transparenz

... wird das Daten korrekt aufbereiten einfacher. Damit werden Fakten für notwendige Businessentscheide aufbereitet und stehen aktualisiert auf Knopfdruck bereit.

3. Überprüfung Hypothesen

... wird es möglich, offene Fragen zu klären und Hypothesen zu prüfen. Komplexe Zusammenhänge z.B. über Zeit oder Abteilungen sind nun erkennbar.

4. Optimierungen und Verifikation

... wird aus Daten Information und Wissen. Die erworbenen Erkenntnisse führen zu Optimierungen, die anschliessend wieder überprüft werden. Closed Loop Verhalten & Kaizen werden Realität.

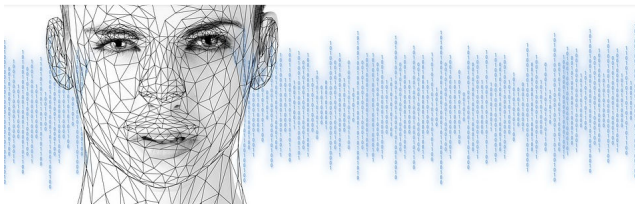
5. Sorgfalt mit Ressourcen

... wird erkannt, wo es Schwachstellen oder Stärken in der Produktion hat. Damit werden Investitionen gezielter eingesetzt und führen zu besseren Ergebnissen.

Welche Systeme wurden bereits an den «Service Champion» angebunden? Verfügbare Schnittstellen:

Das acc solutions Team hat gemeinsam weit über 100-Personen-Jahre Erfahrung mit Schnittstellen in IT-Landschaften.

Folgende Schnittstellen hat acc solutions z.B. in den letzten Jahren mit dem «Service Champion» realisiert:



Kontakt:

Roger Müller, Gründer, CEO
 roger.mueller@acc-solutions.ch
 Tel: +41 79 234 44 56
 Hotline: +41 52 222 44 00
 support@acc-solutions.ch

1. Bereits in «Service Champion» integrierte Applikationen, einige Beispiele:

- Datenbanken:
 - Oracle SQL
 - MySQL
 - Firebird SQL DB
 - Postgres DB
- SAP ERP (HR, FA, etc.)
- Abacus Business Software
- Microsoft Exchange Server, Office 365 mit Exchange
- Adobe Suite, Acrobat
- Tableau Software (BI Engine, DWH Viewer)
- Sage CRM / Sesam
- Postfinance Billing API zu Credit Cards
- UNIPPS (ERP System für Fertigungsunternehmen)
- PLM (Project Lifecycle Management)
- Swisscom Mobile Billing Server PPBS
- Climax ERP backend
- Cleverreach (Newslettertool)
- WordPress (CMS)
- Typo-3 (CMS)
- LiveChat
- Kofax DMS
- Fujitsu Scanning Suite / DMS

2. Bisher realisierte Protokolle und Formate:

- SFTP / FTP
- REST API
- SOAP API / XML/SOAP
- JSON, XML
- WebDAV
- CardDAV
- Microsoft Active Directory
- Excel (csv, xls, xlsx, ...)
- IMAP, POP, SMTP
- ActiveSync

«In der Analyse- und Umsetzungsphase für die «Service Champion» Datenanalyse-Plattform setzt das acc solutions Team auf detaillierte Checklisten. Mit viel Erfahrung führt es durch die bewährten Prozesse. Das acc solutions Team entwickelt mit Ihnen die für Sie perfekte Datenanalyse-Plattform für treffsichere Businessentscheide. Lernen Sie wahre Datenbankspezialisten kennen und profitieren Sie von diesem weltweit gesuchten Wissen!»

*Christian Wirz
 Leitung IT und Qualitätsmanagement
 Emch Aufzüge AG*